

## 內政部 函

地址：106248臺北市大安區和平東路3段1  
巷1號(國家公園署)  
聯絡人：陳永恩  
聯絡電話：02-37073831#2313  
電子郵件：yungen@nps.gov.tw  
傳真：02-37073806

受文者：社團法人中華民國水土保持技師公會全國聯合會

發文日期：中華民國112年11月17日

發文字號：內授園綜字第1121280066號

速別：普通件

密等及解密條件或保密期限：

附件：如主旨 (1121503864\_1121280066\_112D2061272-01.pdf)

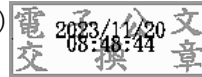
主旨：配合組織改造，修正本部「國家公園範圍之行政轄區及管理機關表」1份（如附件），供貴單位辦理查詢參考，請查照。

說明：

- 一、配合本部國家公園署組織法自112年9月20日施行，旨揭「國家公園範圍之行政轄區及管理機關表」原管理機關之名稱修正為本部所屬國家公園管理處。
- 二、旨揭行政轄區及管理機關表已上傳至本部國家公園署網站 ([https://www.nps.gov.tw/國家公園簡介/臺灣國家\(自然\)公園](https://www.nps.gov.tw/國家公園簡介/臺灣國家(自然)公園)) 提供下載查詢；倘查詢土地非未位於表列之行政轄區，即非屬國家公園範圍，無須再函送本部國家公園署查詢。
- 三、另本部國土管理署環境敏感地區單一窗口查詢平台 (<https://eland.cpami.gov.tw/SEPortal/>)，得藉由收費方式提供單一窗口服務，縮短各別查詢所需時間及減少公文往返，建議爾後可善加利用。

正本：臺北市政府、新北市政府、桃園市政府、臺中市政府、臺南市政府、高雄市政府、基隆市政府、新竹縣政府、新竹市政府、苗栗縣政府、南投縣政府、彰化縣政府、雲林縣政府、嘉義縣政府、嘉義市政府、屏東縣政府、宜蘭縣政府、花蓮縣政府、臺東縣政府、金門縣政府、澎湖縣政府、連江縣政府、國家發展委員會、原住民族委員會、海洋委員會、海洋委員會海洋保育署、海洋委員會海巡署、國防部、交通部、經濟部、經濟部水利署、經濟部地質調查及礦業管理中心、經濟部產業發展署、財政部、財政部國有財產署、環境部、農業部、農業部林業及自然保育署、農業部農村發展及水土保持署、中華民國土木技師公會全國聯合會、中華民國全國建築師公會、社團法人中華民國水利技師公會全國聯合會、社團法人中華民國大地工程技師公會、社團法人中華民國水土保持技師公會全國聯合會、中華民國航空測量及遙感探測學會

副本：內政部國土管理署、內政部國家公園署(均含附件)



裝

訂

線



國家公園範圍之行政轄區及管理機關表

112.11.17

公園別		行政轄區	管理機關	備註
國家公園	墾丁	屏東縣恆春鎮	內政部國家公園署墾丁國家公園管理處	地址：94644 屏東縣恆春鎮墾丁路 596 號 電話：08-8861321
		車城鄉		
		滿州鄉		
		海域		
	玉山	南投縣信義鄉	內政部國家公園署玉山國家公園管理處	地址：55344 南投縣水里鄉中山路一段 515 號 電話：049-2773121
		嘉義縣阿里山鄉		
		高雄市桃源區		
		花蓮縣卓溪鄉		
	陽明山	臺北市士林區	內政部國家公園署陽明山國家公園管理處	地址：11292 臺北市北投區竹子湖路 1-20 號 電話：02- 28613601
		北投區		
		新北市萬里區		
		金山區		
		石門區		
		三芝區		
		淡水區		
	太魯閣	花蓮縣秀林鄉	內政部國家公園署太魯閣國家公園管理處	地址：97253 花蓮縣秀林鄉富世村富世 291 號 電話：03-8621100
		臺中市和平區		
		南投縣仁愛鄉		
	雪霸	新竹縣五峰鄉	內政部國家公園署雪霸國家公園管理處	地址：36443 苗栗縣大湖鄉富興村水尾坪 100 號 電話：037-996100
		尖石鄉		
苗栗縣泰安鄉				
臺中市和平區				

公園別		行政轄區	管理機關	備註
國家公園	金門	金門縣金城鎮	內政部國家公園署金門國家公園管理處	地址：89248 金門縣金寧鄉伯玉路二段 460 號 電話：082-313100
		金湖鎮		
		金沙鎮		
		金寧鄉		
		烈嶼鄉		
	東沙環礁	高雄市旗津區	內政部國家公園署海洋國家公園管理處	地址：81157 高雄市楠梓區德民路 24 號 電話：07-3601898
		海域		
	澎湖南方四島	澎湖縣望安鄉		
		海域		
	台江	臺南市安南區	內政部國家公園署台江國家公園管理處	地址：70955 臺南市安南區四草大道 118 號 電話：06-2842600
		安平區		
		中西區		
		北區		
		七股區		
將軍區				
海域				
國家自然公園	壽山	高雄市楠梓區	內政部國家公園署國家自然公園管理處	地址：80444 高雄市鼓山區萬壽路 301 號 電話：07-522-1010
		鼓山區		
		左營區		
		旗津區		

\* 海域部分請洽各國家公園管理處